

Características

- Herramienta de moletear por corte
- Ajuste de las moletas según el diámetro de la pieza a moletear mediante escala graduada
- Fácil ajuste mediante el simple uso de una llave Allen
- Posibilidad de trabajar tanto a derechas como a izquierdas en función del mango montado
- Cabeza pivotante para un mejor alineado de las moletas
- Sistema modular que permite la utilización de diferentes mangos con la misma cabeza portamoletas
- Posibilidad de corrección del ángulo de ataque
- Indicada sólo para moleteados longitudinales (F)

Tipos de máquinas

- Tornos de cabezal móvil y automáticos

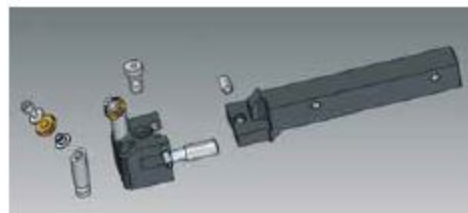
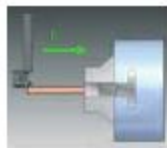


Features

- Cut-knurling tool
- Easy knurl setting to the diameter of the workpiece thanks to a graduated scale
- Easy adjustment just using an Allen wrench
- Possibility to work on right-handed or left-handed lathes depending on the mounted shank
- Tilting head for a better knurl alignment
- Modular system that allows the use of several different shanks keeping the same head
- Possibility to vary the clearance angle
- Suitable only for traverse (F) feed

Machine Types

- Sliding-head and Swiss type lathes



Tipos de moleteados según DIN 82
Knurlings according to DIN 82

Tipo Pattern	RGE30°	RGE45°	RGE60°
Moleta Knurl	AA+AA	BL15°+BR15°	BL30°+BR30°
Avance Feed	F □ R □	F □ R □	F □ R □

Código Code	Referencia Reference	Versión Version	Capacidad Capacity	Moleta Knurl	C	kg kg	Repuesto Spare Part
01101300	MF 89.25.08 R	R	Ø1.5÷12	8.9x2.5x4	8	0.2	EAT 89.25
01101400	MF 89.25.08 L	L	Ø1.5÷12	8.9x2.5x4	8	0.2	
01101500	MF 89.25.10 R	R	Ø1.5÷12	8.9x2.5x4	10	0.2	
01101600	MF 89.25.10 L	L	Ø1.5÷12	8.9x2.5x4	10	0.2	
01101700	MF 89.25.12 R	R	Ø1.5÷12	8.9x2.5x4	12	0.2	
01101800	MF 89.25.12 L	L	Ø1.5÷12	8.9x2.5x4	12	0.2	

Características

- Herramienta de molear por corte
- Ajuste de las moletas según el diámetro de la pieza a molear mediante escala graduada
- Fácil ajuste mediante el simple uso de una llave Allen
- Posibilidad de trabajar tanto a derechas como a izquierdas variando la posición del mango
- Sistema modular que permite la utilización de diferentes mangos con la misma cabeza portamoletas
- Posibilidad de corrección del ángulo de ataque
- Indicada sólo para moleteados longitudinales (F)

Tipos de máquinas

- Tornos de cabezal móvil y automáticos

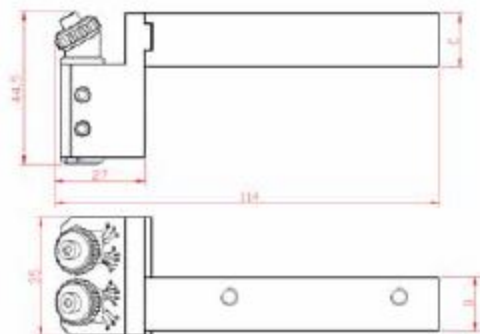


Features

- Cut-knurling tool
- Knurl setting to the diameter of the workpiece thanks to a graduated scale
- Easy adjustment just using an Allen wrench
- Possibility to work on right-handed or left-handed lathes changing the position of the shank
- Modular system that allows the use of different shanks keeping the same head
- Possibility to vary the clearance angle
- Suitable only for traverse (F) feed

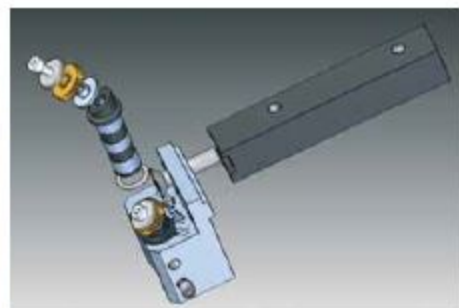
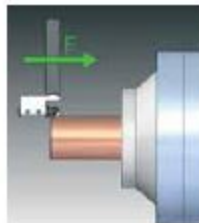
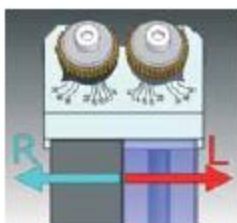
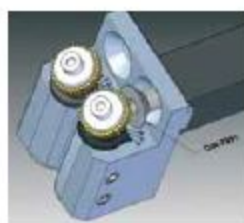
Machine Types

- Sliding-head and Swiss type lathes



Tipos de moleteados según DIN 82
Knurlings according to DIN 82

Tipo Pattern	RGE30°	RGE45°	RGE60°
Moleta Knurl	AA+AA	BL15°+BR15°	BL30°+BR30°
Avance Feed	F ⊠ R ⊠	F ⊠ R ⊠	F ⊠ R ⊠



Codigo Code	Referencia Reference	Versión Version	Capacidad Capacity	Moleta Knurl	C	D	kg kg	Repuesto Spare Part
					14	12		
01250100	MF1 14.53.12	R+L	Ø3÷50	14.5x3x5	14	12	0.5	EAT 14.53
01250200	MF1 14.53.14	R+L			14	14	0.5	
01250300	MF1 14.53.16	R+L			16	16	0.5	

Características

- Herramienta de moletear por corte
- Ajuste de las moletas según el diámetro de la pieza a moletear mediante escala graduada
- Fácil ajuste mediante el simple uso de una llave Allen
- Posibilidad de trabajar tanto a derechas como a izquierdas en función del mango montado
- Cabeza pivotante para un mejor alineamiento de las moletas
- Sistema modular que permite la utilización de diferentes mangos con la misma cabeza portamoletas
- Posibilidad de corrección del ángulo de ataque
- Indicada sólo para moleteados longitudinales (F)

Tipos de máquinas

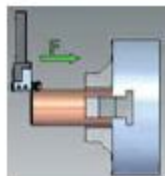
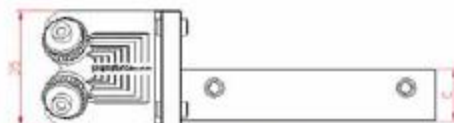
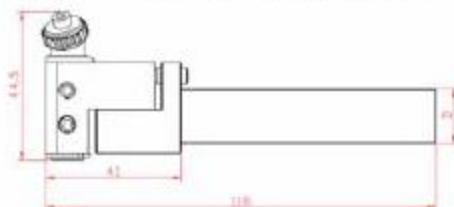
- Tornos automáticos, multihusillo, convencionales y CNC

Features

- Cut-knurling tool
- Knurl setting to the diameter of the workpiece thanks to a graduated scale
- Easy adjustment just using an Allen wrench
- Possibility to work on right-handed or left-handed lathes depending on the assembled shank
- Tilting head for a better knurl alignment
- Modular system that allows the use of different shanks keeping the same head
- Possibility to vary the clearance angle
- Suitable only for traverse (F) feed

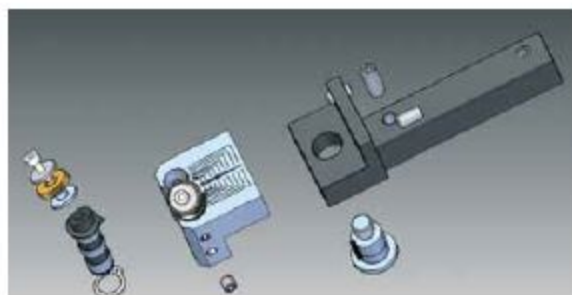
Machine Types

- Swiss type, multi-spindle, conventional and CNC lathes



Tipos de moleteados según DIN 82
Knurlings according to DIN 82

Tipo Pattern	RGE30°	RGE45°	RGE60°
Moleta Knurl	AA+AA	BL15°+BR15°	BL30°+BR30°
Avance Feed	F Ø R Ø	F Ø R Ø	F Ø R Ø



Código Code	Referencia Reference	Versión Version	Capacidad Capacity	Moleta Knurl	C	D	kg kg	Repuesto Spare Part
01101000	MF 14.53.12 L	L	Ø3÷50	14.5x3x5	12	16	0.5	EAT 14.53
01100900	MF14.53.12 R	R	Ø3÷50	14.5x3x5	12	16	0.5	
01100100	MF 14.53.14 R	R	Ø3÷50	14.5x3x5	14	16	0.5	
01100200	MF 14.53.14 L	L	Ø3÷50	14.5x3x5	14	16	0.5	
01100300	MF 14.53.16 R	R	Ø3÷50	14.5x3x5	16	16	0.5	
01100400	MF 14.53.16 L	L	Ø3÷50	14.5x3x5	16	16	0.5	

Características

- Herramienta de moletear por corte
- Ajuste de las moletas según el diámetro de la pieza a moletear mediante escala graduada
- Fácil ajuste mediante el simple uso de una llave Allen
- Posibilidad de trabajar tanto a derechas como a izquierdas simplemente girando la cabeza
- Sistema modular que permite la utilización de diferentes mangos con la misma cabeza portamoletas
- Posibilidad de corrección del ángulo de ataque
- Indicada solo para moleteados longitudinales (F)

Tipos de máquinas

- Tornos automáticos, multihusillo, convencionales y CNC

Features

- Cut-knurling tool
- Knurl setting to the diameter of the workpiece thanks to a graduated scale
- Easy adjustment just using an Allen wrench
- Possibility to work on right-handed or left-handed lathes just turning over the head
- Modular system that allows the use of different shanks keeping the same head
- Possibility to vary the clearance angle
- Suitable only for traverse (F) feed

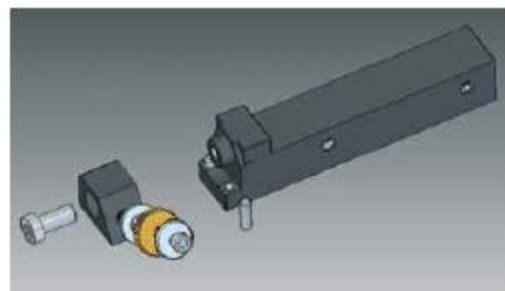
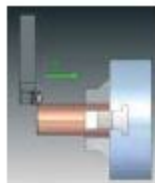
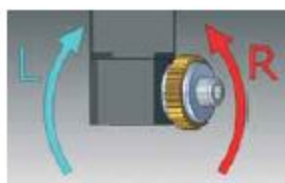
Machine Types

- Swiss type, multi-spindle, conventional and CNC lathes



Tipos de moleteados según DIN 82
Knurlings according to DIN 82

	RGE30°	RGE45°	RGE60°
Tipo Pattern			
Moleta Knurl	AA+AA	BL15°+BR15°	BL30°+BR30°
Avance Feed	F □ R □	F □ R □	F □ R □



Código Code	Referencia Reference	Versión Version	Capacidad Capacity	Moleta Knurl	C	D	kg kg	Repuesto Spare Part
01100500	MF 21.55.20	R+L	Ø5-250mm	21.5X5X8	20	25	1.3	EAT 21.55
01100700	MF 21.55.25	R+L	Ø5-250mm		25	25	1.4	

Características

- Herramienta de molear por corte
- Ajuste de las moletas según el diámetro de la pieza a molear mediante escala graduada
- Fácil ajuste mediante el simple uso de una llave Allen
- Cabeza pivotante para un mejor alineamiento de las moletas
- Indicada sólo para moleteados longitudinales (F)

Tipos de máquinas

- Tornos CNC con torreta según DIN 69880

Features

- Cut-knurling tool
- Knurl setting to the diameter of the workpiece thanks to a graduated scale
- Easy adjustment just using an Allen wrench
- Tilting head for a better knurl alignment
- Suitable only for traverse (F) feed

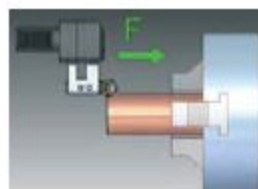
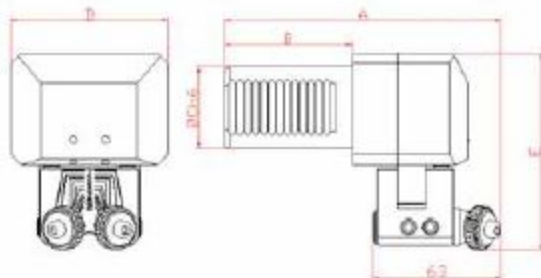
Machine Types

- CNC lathes with DIN 69880 type turrets



Tipos de moleteados según DIN 82
Knurlings according to DIN 82

Tipo Pattern	RGE30°	RGE45°	RGE60°
Moleta Knurl	AA+AA	BL15°+BR15°	BL30°+BR30°
Avance Feed	F Ø R Ø	F Ø R Ø	F Ø R Ø



Código Code	Referencia Reference	Versión Version	Capacidad Capacity	Moleta Knurl	A	B	C	D	E	kg kg	Repuesto Spare Part
01140100	MF 21.55 VDI 30R	R	Ø3-50	21.5x5x8	126	55	30	68	95	2.6	EAT 21.55
01140200	MF 21.55 VDI 30L	L			126	55	30	68	95	2.6	
01140300	MF 21.55 VDI 40R	R			136	63	40	78	98	2.9	
01140400	MF 21.55 VDI 40L	L			136	63	40	78	98	2.9	

KIT MF 21.55 - MFS 21.55

Kit básico de moleteado por corte que incluye:

- 1 MF 21.55
- 1 MFS 21.55
- Llaves Allen de servicio

KIT MF 21.55 - MFS 21.55

Basic cut-knurling kit comprised of:

- 1 MF 21.55
- 1 MFS 21.55
- Allen wrenches

Código Code	Mango Shank	Referencia Reference	Kg Kg
01220200	20x25	KMF 20	3
01220300	25x25	KMF 25	3.3



Características

- Herramienta de acción compensada para moleteado por corte. Recomendada para moleteados de perfil RGE 30° y RGE 45°
- Ajuste simétrico de la posición de las moletas al diametro de la pieza mediante un husillo roscado
- Fácil ajuste mediante el simple uso de una llave Allen
- Sistema modular que permite la utilización de diferentes mangos manteniendo el resto de componentes
- No ejerce presión en los rodamientos del torno ya que el esfuerzo es absorbido por la herramienta
- Elimina el riesgo de flexión en la pieza, al compensarse la presión de cada moleta
- Dispone de un sistema de auto-centrado para compensar un posible desalineamiento entre la torreta y el eje de la máquina
- Únicamente admite moleteados longitudinales (F)
- Eje bloqueado mediante tornillo para un rápido cambio de moletas

Tipos de máquinas

- Tornos automáticos y multi-husillo

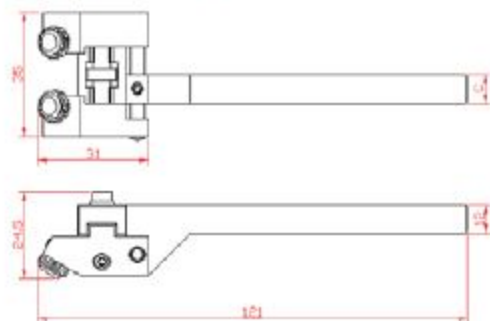


Features

- *Balanced action cut-knurling tool. Recommended for RGE 30° and RGE 45° pattern knurlings*
- *Knurls symmetrically adjustable to the workpiece's diameter through a threaded spindle*
- *Easy adjustment just using an Allen wrench*
- *Modular system that allows the use of several different shanks keeping the rest of the componenes*
- *It does not transmit any stress to the bearings of the lathe as it is stood by the tool*
- *It eliminates the risk of deflection on the workpiece as the pressure exerted by the knurls is counterbalanced*
- *It features an auto-centering system that makes up for any possible disalignment between the turret and the machine axis.*
- *Suitable only for traverse (F) feed*
- *Axles fixed with screws for an instant knurl change*

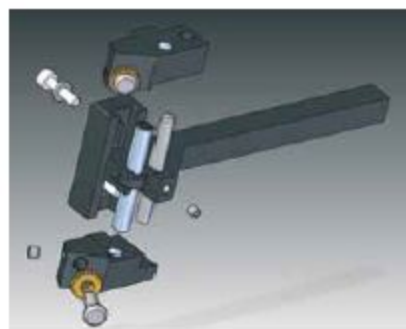
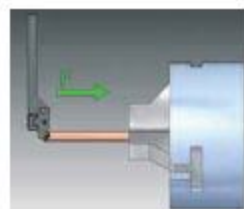
Machine Type

- Swiss type and multi-spindle lathes



Tipos de moleteados según DIN 82
Knurlings according to DIN 82

	RGE30°	RGE45°	RGE60°
Tipo Pattern			
Moleta Knurl	AA+AA	BL15°+BR15°	BL30°+BR30°
Avance Feed	F R	F R	F R



Código Code	Referencia Reference	Versión Version	Capacidad Capacity	Moleta Knurl	C	D	kg kg	Repuesto Spare Part	
01130100	MF12 89.25.08R	R	Ø1=10	8.9x2.5x4	8	12	0.2	EMF 12	
01130200	MF12 89.25.08L	L			8	12	0.2		
01130300	MF12 89.25.10R	R			10	12	0.2		
01130400	MF12 89.25.10L	L			10	12	0.2		
01130500	MF12 89.25.12R	R			12	12	0.2		
01130600	MF12 89.25.12L	L			12	12	0.2		

Características

- Herramienta de moletar por corte
- Ajuste de las moletas según el diámetro de la pieza a moletar mediante escala graduada
- Fácil ajuste mediante el simple uso de una llave Allen
- Posibilidad de trabajar tanto a derechas como a izquierdas simplemente girando la cabeza
- Sistema modular que permite la utilización de diferentes mangos con la misma cabeza portamoletas
- Indicada solo para moleteados longitudinales (F)

Tipos de máquinas

- Para grandes tornos

Features

- Cut-knurling tool
- Knurl setting to the diameter of the workpiece thanks to a graduated scale
- Easy adjustment just using an Allen wrench
- Possibility to work on right-handed or left-handed lathes just turning over the head
- Modular system that allows the use of several different shanks keeping the same head
- Suitable only for traverse (F) feed

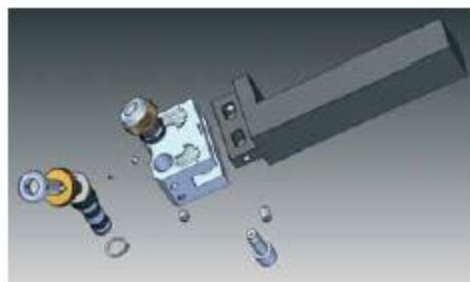
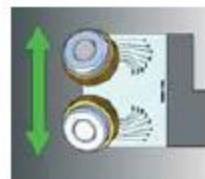
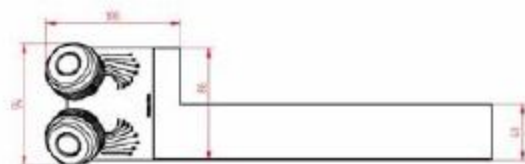
Machine Types

- For big sized lathes



Tipos de moleteados según DIN 82
Knurlings according to DIN 82

Tipo Pattern	RGE30°	RGE45°	RGE60°
Moleta Knurl	AA+AA	BL15°+BR15°	BL30°+BR30°
Avance Feed	F↔ R↔	F↔ R↔	F↔ R↔



Código Code	Referencia Reference	Versión Version	Capacidad Capacity	Moleta Knurl	kg	Repuesto Spare Part
01240100	MF 42.12	R+L	∅30 ÷ 3000	42x12x18	9.0	EAT 42.12